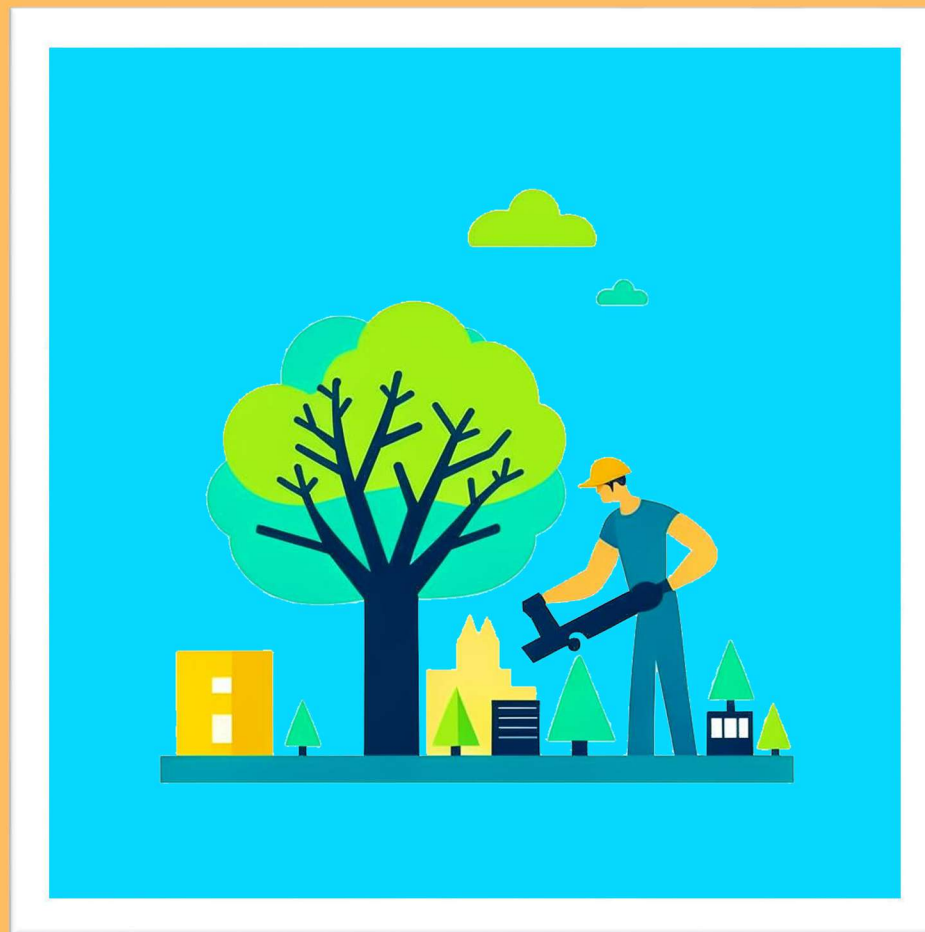


МУНИЦИПАЛЬНЫЕ УСЛУГИ В ЭЛЕКТРОННОМ ВИДЕ



Выдача разрешений на право вырубki зеленых насаждений

1 ШАГ

Для получения услуги необходимо перейти по ссылке на электронную форму заявления:

<https://gosuslugi.ru/600140/1>

2 ШАГ

Нажмите кнопку «Начать» «Выдача разрешений на право вырубki зеленых насаждений»

3 ШАГ

Далее необходимо указать, кто подает заявление, Вы лично или представитель заявителя.

Выдача разрешений на право вырубki зеленых насаждений

Для проведения определенных работ нужно получить разрешение на вырубку зеленых насаждений.

В установленных случаях взимается компенсационная стоимость за вырубку зеленых насаждений. Расчет выплаты производится в соответствии с нормативно-правовыми актами субъектов Российской Федерации и органов местного самоуправления.

Срок услуги 17 рабочих дней.

Результатом услуги является решение уполномоченного органа.

Начать

Вы представитель заявителя или подаете заявление лично?

Заявитель



Представитель



4 ШАГ

Далее в выпадающем окне необходимо выбрать одно из семи оснований для вырубki зеленых насаждений:

1. Строительство (реконструкция) сетей инженерно-технического обеспечения, в том числе линейных объектов;
2. Капитальный или текущий ремонт сетей инженерно-технического обеспечения, в том числе линейных объектов;
3. Восстановление светового режима в помещениях, затеняемых деревьями;
4. Устранение нарушений строительных, санитарных и иных норм и правил, вызванных произрастанием зеленых насаждений;
5. Проведение санитарных вырубок (обрезок), реконструкция зеленых насаждений;
6. Размещение и установка объектов, не являющихся объектами капитального строительства;
7. Проведение инженерно-геологических изысканий.

Какие основания для вырубki зеленых насаждений?

Строительство (реконструкция) сетей инженерно-технического обеспечения, в том числе линейных объектов >

Капитальный или текущий ремонт сетей инженерно-технического обеспечения, в том числе линейных объектов >

Восстановление светового режима в помещениях, затеняемых деревьями >

Устранение нарушений строительных, санитарных и иных норм и правил, вызванных произрастанием зеленых насаждений >

Проведение санитарных вырубок (обрезок), реконструкция зеленых насаждений >

Размещение и установка объектов, не являющихся объектами капитального строительства >

Проведение инженерно-геологических изысканий >

5 ШАГ И 6

При выборе первого основания из шага 4 переходим на следующий шаг 6, где необходимо указать выдано ли разрешение на строительство на объект капитального строительства и указано две позиции:

- разрешение на строительство выдано;
- разрешение на строительство не требуется. При выборе 1-ой позиции переходим на шаг 7, при выборе 2-ой позиции переходим на шаг 8.

На объект капитального строительства выдано разрешение на строительство?

Разрешение на строительство выдано >

Разрешение на строительство не требуется >

7 ШАГ

Далее необходимо указать реквизиты разрешения на строительство (номер, дату выдачи, наименование уполномоченного органа) и переходим на шаг 8.1.

Реквизиты разрешения на строительство

Номер	Дата выдачи
<input type="text"/>	<input type="text" value=""/>
Номер документа, например: RU01-2-3456-2020 или RU01234567-890	
Наименование уполномоченного органа	
<input type="text"/>	

Далее

8 ШАГ

Далее необходимо указать реквизиты разрешения на размещение объекта (номер, дату, наименование уполномоченного органа) и переходим на шаг 8.1.

Реквизиты разрешения на размещение объекта

Номер	Дата
<input type="text"/>	<input type="text" value=""/>
Наименование уполномоченного органа	
<input type="text"/>	

Далее

8.1 ШАГ

В открывшемся поле «Имеется ли разрешение на осуществление земляных работ?» необходимо выбрать одну из позиций:

- разрешение на осуществление земляных работ имеется;
- разрешение на осуществление земляных работ отсутствует. При выборе первой позиции переходим на шаг 8.1.1 при выборе второй позиции переходим на шаг 8.1.2.

Имеется ли разрешение на осуществление земляных работ?

Разрешение на осуществление земляных работ имеется >

Разрешение на осуществление земляных работ отсутствует >

8.1.1 ШАГ

В открывшемся поле необходимо указать реквизиты разрешения на осуществление земляных работ (номер, дату, наименование уполномоченного органа). Далее переходим на шаг 9.

Реквизиты разрешения на осуществление земляных работ

Номер	Дата
<input type="text"/>	<input type="text" value=""/>

Наименование уполномоченного органа

Далее

8.1.2 ШАГ

В выпадающем окне необходимо указать требуется ли ограничение движения транспорта и пешеходов и указано две позиции:

- работы не затрагивают проезжую часть;
- работы затрагивают проезжую часть.

При выборе 1-ой позиции переходим на шаг 9 при выборе 2-ой позиции переходим на шаг 8.1.2.1.

Требуется ограничение движения транспорта и пешеходов?

Работы не затрагивают проезжую часть >

Работы затрагивают проезжую часть >

8.1.2.1 ШАГ

В выпадающем окне необходимо указать схему движения транспорта и пешеходов (номер, дату, орган согласовавший схему движения) и далее переходим на шаг 9.

Схема движения транспорта и пешеходов

Номер

Дата

Необязательно

Орган, согласовавший схему движения

Далее

9 ШАГ

В выпадающем поле необходимо выбрать один из способов указания сведений о земельном участке:

- кадастровый номер;
- адрес земельного участка (при отсутствии кадастрового номера);
- местоположение земельного участка с указанием координат (при отсутствии адреса). При выборе 1-ой позиции переходим на шаг 9.1, при выборе 2-ой позиции переходим на шаг 9.2, при выборе 3-ей позиции на шаг 9.3.

9.1 ШАГ

В выпадающем поле «Сведения для оказания услуги» необходимо указать кадастровый номер земельного участка. Далее переходим на шаг 10.

9.2 ШАГ

В выпадающем поле необходимо указать сведения для оказания услуги (адрес земельного участка, на котором проводятся работы, а также отметить что отсутствует дом или квартира или и то и другое). Далее переходим на шаг 10.

9.3 ШАГ

В выпадающем поле необходимо указать сведения для оказания услуги (описание местоположения земельного участка с указанием координат). Далее переходим на шаг 10.

Выберите способ указания сведений о земельном участке

Кадастровый номер



Адрес земельного участка (при отсутствии кадастрового номера)



Местоположение земельного участка с указанием координат (при отсутствии адреса)



Сведения для оказания услуги

Кадастровый номер земельного участка

Кадастровый номер должен иметь значение в формате: 2:2:4-7:1-9 символов.
Например, 21:32:1234567:54321

Кадастровый номер земельного участка можно узнать, в том числе по условному номеру, на сайте Росреестра <https://rosreestr.gov.ru>, посредством сервиса «Справочная информация по объектам недвижимости в режиме online».

Далее

Сведения для оказания услуги

Адрес земельного участка, на котором проводятся работы

> Уточнить адрес

Нет дома Нет квартиры

Далее

Сведения для оказания услуги

Описание местоположения участка с указанием координат

Укажите описание местоположения участка, на котором будут производиться работы

Далее

10 ШАГ

Далее необходимо загрузить документ с указанием кадастрового номера земельного участка (при наличии) и далее переходим на шаг 11.

Загрузите документы

Загрузите документ с указанием кадастрового номера земельного участка (при наличии), адреса (месторасположения) земельного участка, вида проведения работ, с указанием характеристик зеленых насаждений (породы, высоты, диаметра и т.д.), подлежащих вырубке (перечетная ведомость зеленых насаждений)

Для загрузки выберите файл с расширением PDF, DOC, DOCX, RAR, ZIP, JPG, JPEG, PNG, XML.
Максимально допустимый размер файла – 50 Мб.

img101 | 0.4 Мб Удалить
Посмотреть Скачать

Перетащите файлы или выберите на компьютере
[Выбрать файлы](#)

Далее

11 ШАГ

Затем нужно выбрать уполномоченный орган, предоставляющий услугу. После этого можно будет подать заявление и ознакомиться со способами получения результата предоставления услуги.

Выберите подразделение

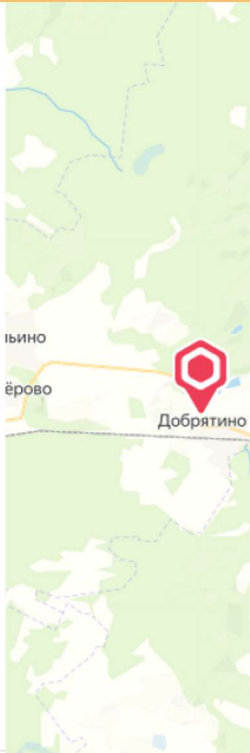
601580 🔍

**Администрация
муниципального образования
поселок Добрятино (сельское
поселение) Гусь-Хрустального
района Владимирской области** ✕

Адрес
601580, Владимирская область, Гусь-Хрустальный район, поселок Добрятино, улица 60 лет Октября, дом 10

Наименование
Администрация муниципального образования поселок Добрятино (сельское поселение)

[Выбрать](#)



Способ получения результата предоставления услуги

Электронный результат предоставления услуги будет предоставлен в Ваш личный кабинет на ЕПГУ.

Получить дополнительно результат на бумажном носителе

Подать заявление

5.1 ШАГ

При выборе второго основания из шага 4, в выпадающем поле необходимо загрузить акт, содержащий перечень дефектов коммуникаций и далее переходим на шаг 8.1.

Акт, содержащий перечень дефектов коммуникаций

Акт, оформленный в свободной форме, содержащий перечень дефектов, подлежащих ремонту, подписанный лицом, осуществляющим работы (застройщиком или техническим заказчиком)

Для загрузки выберите файл с расширением PDF, DOC, DOCX, RAR, ZIP, JPG, JPEG, PNG.
Максимально допустимый размер файла – 50 Мб.

PDF img159 | 0.8 Мб [Удалить](#)
[Посмотреть](#) [Скачать](#)

Перетащите файлы или выберите на компьютере
[Выбрать файлы](#)

[Далее](#)

5.2 ШАГ

При выборе третьего основания из шага 4, в выпадающем окне «На основании какого документа осуществляется восстановление светового режима?» необходимо выбрать одну из позиций:

- заключение о нарушении естественного освещения;
- предписание надзорного органа.

при выборе 1-ой позиции переходим на шаг 5.2.1 при выборе 2-й позиции переходим на шаг 5.2.2.

На основании какого документа осуществляется восстановление светового режима?

[Заключение о нарушении естественного освещения](#) >

[Предписание надзорного органа](#) >

5.2.1 ШАГ

В выпадающем поле необходимо загрузить заключение, подтверждающее нарушение естественного освещения в помещении. Далее переходим на шаг 8.1.2 и действуем согласно настоящим методическим рекомендациям.

Заключение о нарушении естественного освещения

Загрузите заключение, подтверждающее нарушение естественного освещения в помещении, составленное организацией, уполномоченной на выдачу таких документов

Для загрузки выберите файл с расширением PDF, DOC, DOCX, RAR, ZIP, JPG, JPEG, PNG.
Максимально допустимый размер файла – 50 Мб.

img101 | 0.4 Мб [Удалить](#)
[Посмотреть](#) [Скачать](#)

Перетащите файлы или выберите на компьютере
[Выбрать файлы](#)

[Далее](#)

5.2.2 ШАГ

В выпадающем окне необходимо указать реквизиты предписания надзорного органа о нарушении естественного освещения (номер, дату, наименование надзорного органа) и далее переходим на шаг 8.1.2, действуя согласно методическим указаниям.

Реквизиты предписания надзорного органа о нарушении естественного освещения

Номер	Дата
<input type="text"/>	<input type="text"/>
Наименование надзорного органа	
<input type="text"/>	
Далее	

5.3 ШАГ

При выборе четвертого основания из шага 4, в выпадающем окне «Чем подтверждено нарушение строительных, санитарных и иных норм, вызванных произрастанием зеленых насаждений?», нужно выбрать одну из позиций:

-заключение о нарушении строительных, санитарных и иных норм и правил, вызванных произрастанием зеленых насаждений, в том числе при проведении капитального и текущего ремонта зданий, строений сооружений, в случае, если зеленые насаждения мешают проведению работ;

-предписание надзорного органа.

При выборе 1-ой позиции переходим на шаг 5.3.1 при выборе 2-ой позиции на шаг 5.3.2.

Чем подтверждено нарушение строительных, санитарных и иных норм, вызванных произрастанием зеленых насаждений?

Заключение о нарушении строительных, санитарных и иных норм и правил, вызванных произрастанием зеленых насаждений, в том числе при проведении капитального и текущего ремонта зданий, строений, сооружений, в случае, если зеленые насаждения мешают проведению работ

Предписание надзорного органа

5.3.1 ШАГ

В выпадающем окне необходимо загрузить заключение о нарушении естественного освещения и далее переходим на шаг 8.1.2 и действуем согласно методическим рекомендациям.

Заключение о нарушении естественного освещения

Загрузите заключение, подтверждающее нарушение естественного освещения в помещении, составленное организацией, уполномоченной на выдачу таких документов

Для загрузки выберите файл с расширением PDF, DOC, DOCX, RAR, ZIP, JPG, JPEG, PNG.
Максимально допустимый размер файла – 50 Мб.

img101 | 0.4 Мб Удалить

[Посмотреть](#) [Скачать](#)

Перетащите файлы или выберите на компьютере

[Выбрать файлы](#)

[Далее](#)

5.3.2 ШАГ

В выпадающем окне необходимо указать реквизиты предписания надзорного органа о нарушении строительных, санитарных и иных норм и правил, вызванных произрастанием зеленых насаждений (номер, дату, наименование надзорного органа), далее переходим на шаг 8.1.2 и действуем согласно рекомендациям.

Реквизиты предписания надзорного органа о нарушении строительных, санитарных и иных норм и правил, вызванных произрастанием зеленых насаждений

Номер

Дата

Наименование надзорного органа

[Далее](#)

5.4 ШАГ

При выборе пятого основания из шага 4 переходим на шаг 8.1.2

5.5 ШАГ

При выборе шестого основания из шага 4 переходим на шаг 8.

5.6 ШАГ

При выборе седьмого основания из шага 4 далее в выпадающем окне «Задание на выполнение инженерных изысканий разработано?» необходимо выбрать одну из позиций:

-задание на выполнение инженерных изысканий разработано;

-задание на выполнение инженерных изысканий не требуется. При выборе 1-ой позиции переходим на шаг 5.6.1, при выборе 2-ой позиции переходим на шаг 8.1.

Задание на выполнение инженерных изысканий разработано?

Задание на выполнение инженерных изысканий разработано >

Задание на выполнение инженерных изысканий не требуется >

5.6.1 ШАГ

В выпадающем окне необходимо загрузить задание на выполнение инженерных изысканий, далее переходим на шаг 8.1 и действуем согласно рекомендациям.

Задание на выполнение инженерных изысканий

Для загрузки выберите файл с расширением PDF, DOC, DOCX, RAR, ZIP, JPG, JPEG, PNG.

Максимально допустимый размер файла – 50 Мб.

PDF img150 | 0.6 Мб

Удалить

Посмотреть Скачать

Перетащите файлы или выберите на компьютере

 Выбрать файлы

Далее